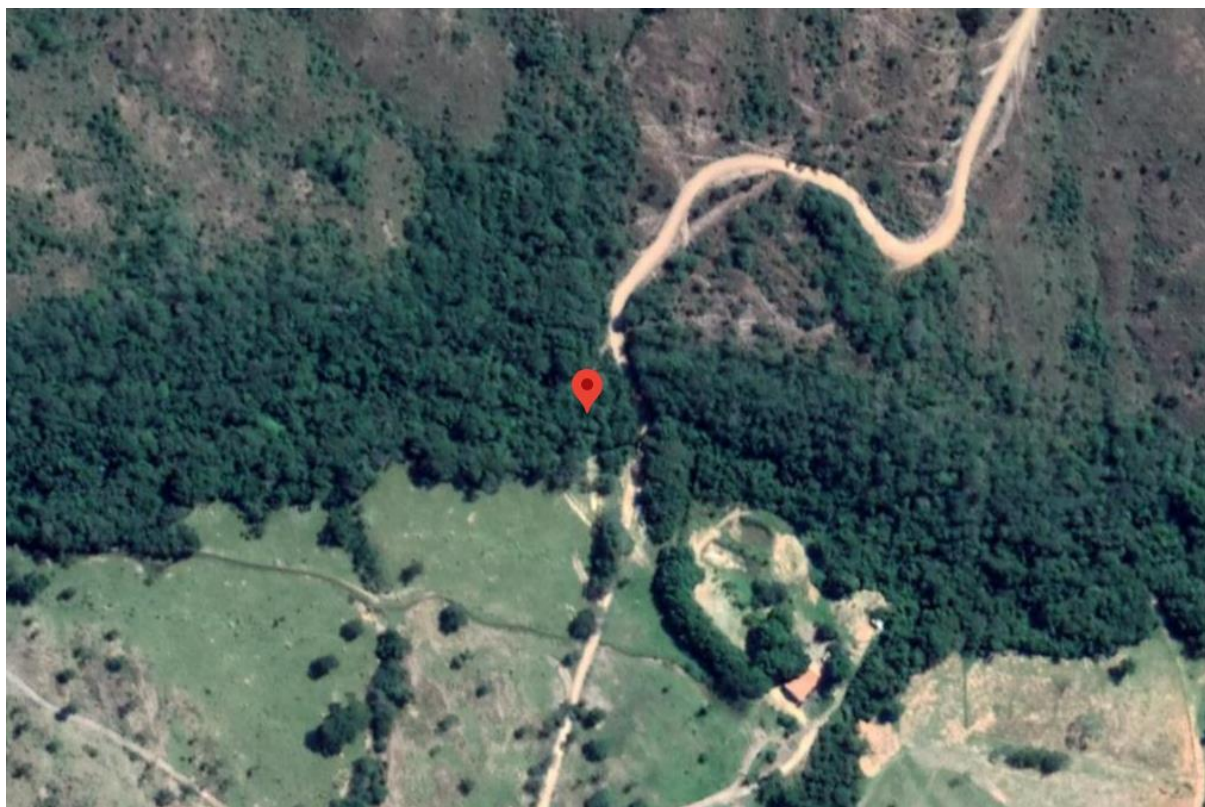


LOCALIZAÇÃO

A Ponte sobre o Córrego Cristalino está localizada na região do Ressação, no município de Ouvidor – GO, na seguinte coordenada geográfica: Latitude 18°15'05.6"S e Longitude 47°38'30.0"W (-18.251559,-47.641671).



Ouvidor – Goiás, 30 de novembro de 2020.

OMAR CARDOSO ROSA FILHO
ENGENHEIRO CIVIL – CREA 14.476/D-DF
PREFEITURA MUNICIPAL DE OUVIDOR
DEPARTAMENTO DE ENGENHARIA