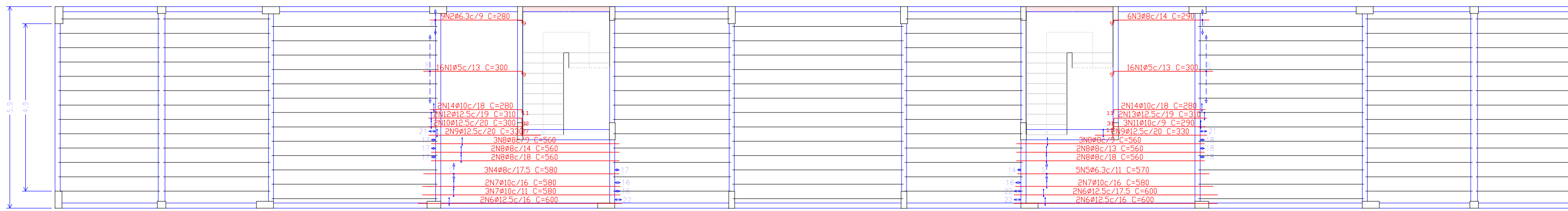
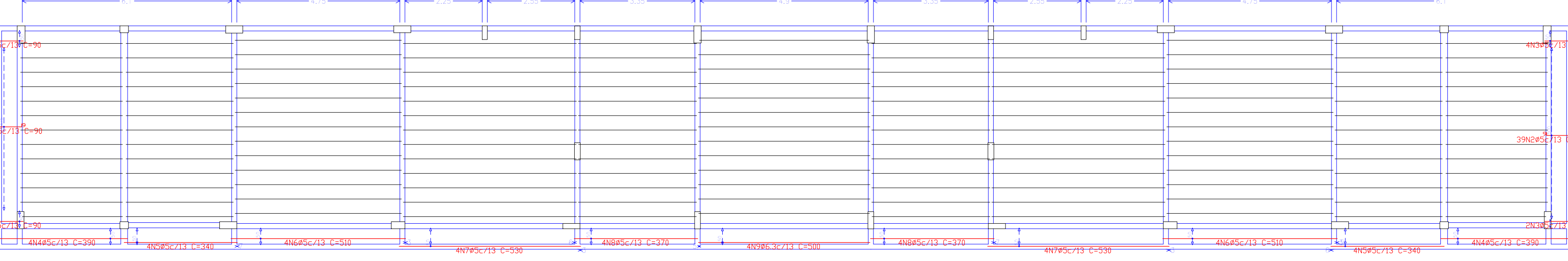


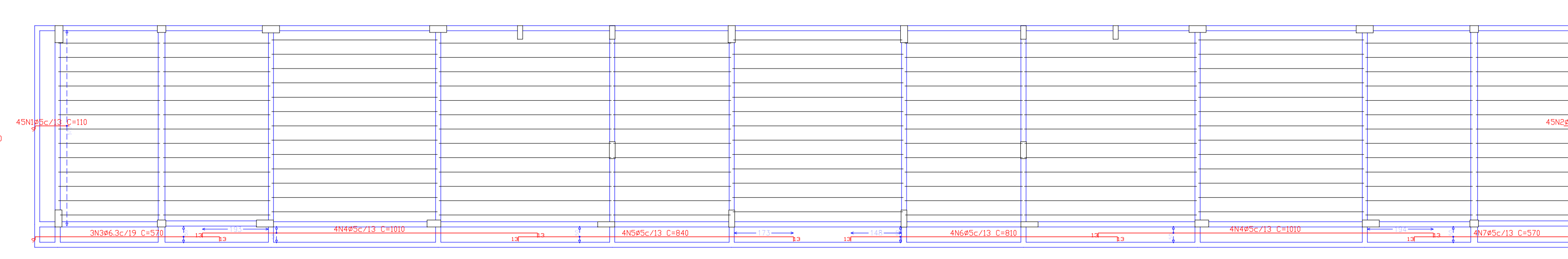
1º PAVIMENTO
Armatura longitudinal inferior
Concreto C25, em geral
CA-50 e CA-60
Escala: 1/100



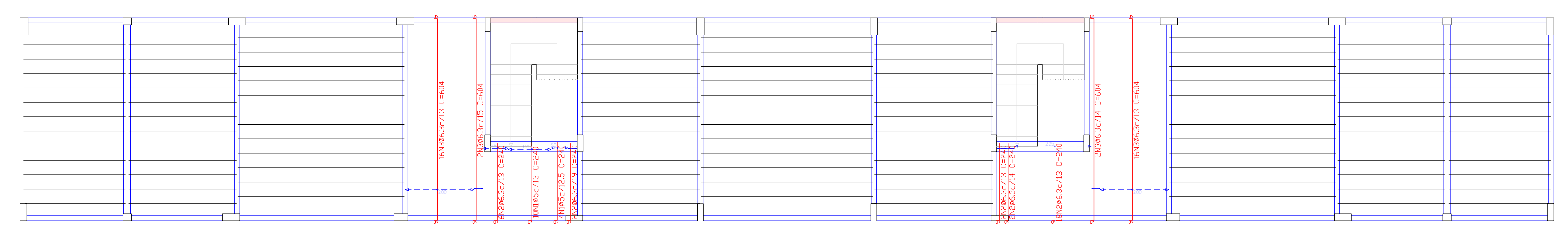
1º PAVIMENTO
Armatura longitudinal superior
Concreto C25, em geral
CA-50 e CA-60
Escala: 1/100



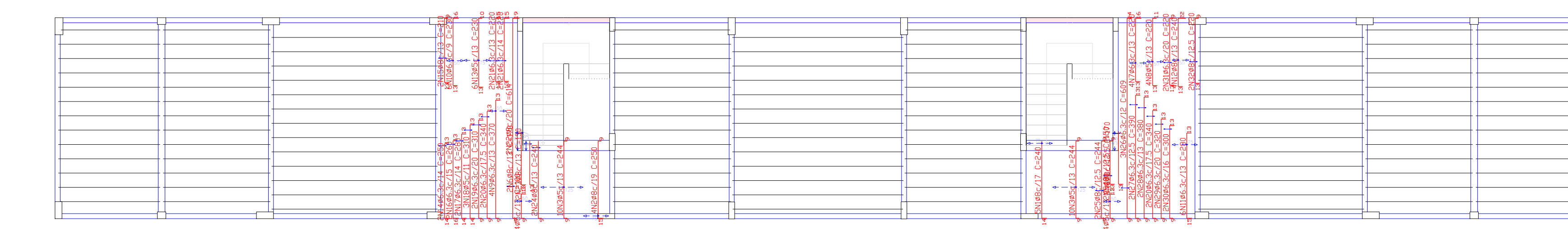
COBERTURA
Armatura longitudinal inferior
Concreto C25, em geral
CA-50 e CA-60
Escala: 1/100



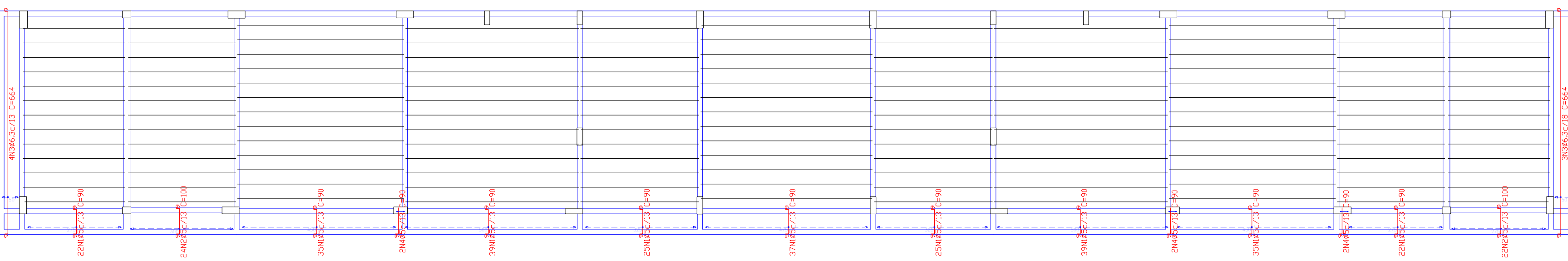
COBERTURA
Armatura longitudinal superior
Concreto C25, em geral
CA-50 e CA-60
Escala: 1/100



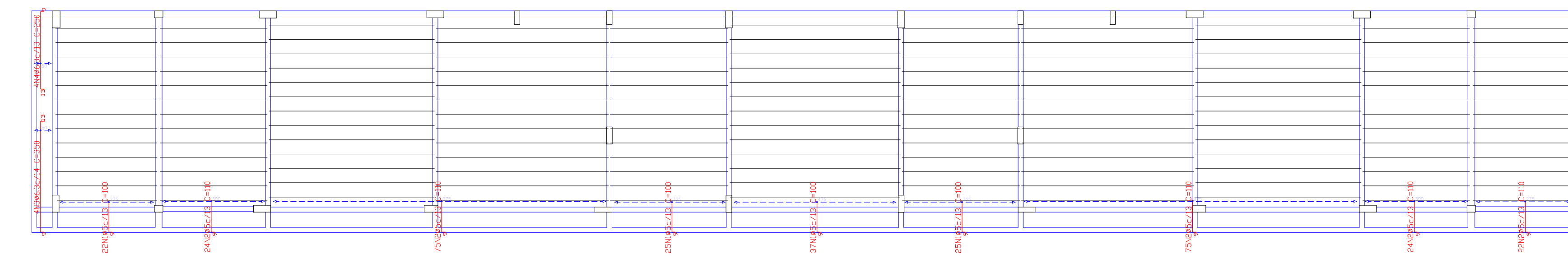
1º PAVIMENTO
Armatura transversal inferior
Concreto C25, em geral
CA-50 e CA-60
Escala: 1/100



1º PAVIMENTO
Armatura transversal superior
Concreto C25, em geral
CA-50 e CA-60
Escala: 1/100



COBERTURA
Armatura transversal inferior
Concreto C25, em geral
CA-50 e CA-60
Escala: 1/100



COBERTURA
Armatura transversal superior
Concreto C25, em geral
CA-50 e CA-60
Escala: 1/100

Elemento	Pos	Diam	Q	Do	Re	Do	Comp	Total	CA-50	CA-60
				(cm)	(cm)	(cm)	(cm)	(cm)	(kg)	(kg)
Armatura longitudinal inferior	1	Ø5	4	9	252	9	270	1080	1,7	
	2	Ø5	10	9	251	10	270	2700	4,2	
	3	Ø6,3	10	9	252	9	270	2700	6,6	
	4	Ø6,3	14	10	251	9	270	3780	9,3	
	5	Ø5	7	10	251	9	270	1890		3,0
	6	Ø6,3	11	9	251	10	270	2970	7,3	
	7	Ø6,3	4	10	VAR	10	VAR	2540	5,5	
	8	Ø6,3	4	10	VAR	10	VAR	2540	5,5	
	9	Ø6,3	16	10	250	10	350	8900	21,6	
	10	Ø5	3	10	530	10	530	1650		2,6
	11	Ø5	3	9	521	10	540	1620		1,7
	12	Ø5	3	10	521	9	540	1620		2,5
	13	Ø5	4	9	251		260	1040		1,6
Total								61,4	19,0	
Resumo Aço								Ø5	0,0	19,0
COBERTURA								Ø6,3	61,4	0,0
Armatura transversal inferior								Total	61,4	19,0

Resumo Aço	Comp. total (m)	Peso+10% (kg)	Total
1º PAVIMENTO			
Armatura transversal inferior	227,3	61	61
CA-50	Ø6,3	227,3	61
CA-60	Ø5	110,6	19
Total			80

Elemento	Pos	Diam	Q	Do	Re	Do	Comp	Total	CA-50	CA-60
				(cm)	(cm)	(cm)	(cm)	(cm)	(kg)	(kg)
Armatura longitudinal inferior	1	Ø5	37	9	72	9	90	3330	5,2	
	2	Ø5	39	9	VAR	9	VAR	3549	5,6	
	3	Ø5	14	9	81	9	90	1260		5,0
	4	Ø5	8	9	381	9	390	3120	4,9	
	5	Ø5	240				340	2760	4,3	
	6	Ø5	8	510			510	4080	6,4	
	7	Ø5	8	530			530	4240	6,7	
	8	Ø5	8	370			370	2960	4,6	
	9	Ø6,3	4	300			300	2400	4,9	
Total								5,4	43,7	
Resumo Aço								Ø5	0,0	43,7
COBERTURA								Ø6,3	5,4	0,0
Armatura transversal inferior								Total	5,4	43,7

Resumo Aço	Comp. total (m)	Peso+10% (kg)	Total
1º PAVIMENTO			
Armatura transversal inferior	289,4	78	78
CA-50	Ø6,3	289,4	78
CA-60	Ø5	33,6	6
Total			84

Elemento	Pos	Diam	Q	Do	Re	Do	Comp	Total	CA-50	CA-60
				(cm)	(cm)	(cm)	(cm)	(cm)	(kg)	(kg)
Armatura transversal inferior	1	Ø5	14	9	231		240	3360		5,3
	2	Ø6,3	30	9	231		240	7260		17,6
	3	Ø6,3	36	9	586	9	604	21744		53,3
Total								78,0	5,8	
Resumo Aço								Ø5	0,0	5,8
1º PAVIMENTO								Ø6,3	78,0	0,0
Armatura transversal inferior								Total	78,0	5,8

Resumo Aço	Comp. total (m)	Peso+10% (kg)	Total
1º PAVIMENTO			
Armatura transversal inferior	289,4	78	78
CA-50	Ø6,3	289,4	78
CA-60	Ø5	33,6	6
Total			84

Elemento	Pos	Diam	Q	Do	Re	Do	Comp	Total	CA-50	CA-60
				(cm)	(cm)	(cm)	(cm)	(cm)	(kg)	(kg)
Armatura transversal inferior	1	Ø5	37	9	72	9	90	3330	39,4	
	2	Ø5	46	9	81	9	100	4600	7,2	
	3	Ø6,3	7	9	446	9	64	4446	11,4	
	4	Ø5	6	9	81		90	340		0,9
Total								100,0	58,9	0,0
Resumo Aço								Comp. total (m)	Peso+10% (kg)	Total
COBERTURA										
Armatura transversal inferior								46,5	13	13
CA-50								Ø6,3	46,5	13
CA-60								Ø5	302,5	52
Total										65

Elemento	Pos	Diam	Q	Do	Re	Do	Comp	Total	CA-50	CA-60
				(cm)	(cm)	(cm)	(cm)	(cm)	(kg)	(kg)
Armatura transversal superior	1	Ø5	30	9	331		300	9900		15,1
	2	Ø6,3	9	9	271		280	2520	6,2	
	3	Ø8	6	9	291		290	1740	4,9	
	4	Ø8	3	9	580		580	1740	6,9	
	5	Ø6,3	6	9	301		370	2650	7,0	
	6	Ø12,5	6	9	610		600	3600	14,7	
	7	Ø10	14	9	580		580	4060	25,0	
	8	Ø8	14	9	560		560	7840	31,0	
	9	Ø12,5	4	27	330		330	1380	12,7	
	10	Ø12,5	4	27	330		330	1380	12,7	
	11	Ø10	3	11	279		290	870	5,4	
	12	Ø12,5	3	11	279		310	620	6,0	
	13	Ø12,5	3	31	279		310	620	6,0	
	14	Ø10	4	11	269		280	1100	6,9	
Total								100,0	76,6	16,6
Resumo Aço								Comp. total (m)	Peso+10% (kg)	Total
1º PAVIMENTO										
Armatura transversal superior								53,7	14	
CA-50								Ø6,3	53,7	14
CA-60								Ø8	113,2	49
CA-60								Ø10	60,5	41
CA-60								Ø12,5	67,6	72
Total								Ø5	96,0	17

Elemento	Pos	Diam	Q	Do	Re	Do	Comp	Total	CA-50	CA-60
				(cm)	(cm)	(cm)	(cm)	(cm)	(kg)	(kg)
Armatura transversal superior	1	Ø5	45	9	101		110	4950		7,8
	2	Ø5	45	9	111		120	5400		8,5
	3	Ø6,3	9	9	540		570	3780	4,2	
	4	Ø5	8	13	361		1010	8680	12,7	
	5	Ø5	4	13	814		840	3360	5,1	
	6	Ø5	13	13	384		410	3540	5,1	
	7	Ø5	4	13	548		570	2280	3,6	
Total								100,0	4,6	47,3
Resumo Aço								Comp. total (m)	Peso+10% (kg)	Total
COBERTURA										
Armatura transversal superior								17,1	5	5
CA-50								Ø6,3	17,1	5
CA-60								Ø5	273,1	47
Total										52

Resumo Aço	Comp. total (m)	Peso+10% (kg)	Total
1º PAVIMENTO			
Armatura transversal superior	273,1	47	47
CA-50	Ø6,3	17,1	5
CA-60	Ø5	273,1	47
Total			52

Elemento	Pos	Diam	Q	Do	Re	Do	Comp	Total	CA-50	CA-60
				(cm)	(cm)	(cm)	(cm)	(cm)	(kg)	(kg)
Armatura transversal superior	1	Ø8	3	14	225		240	1800	4,7	
	2	Ø8	4	10	226		250	1000	3,9	
	3	Ø5	20	9	226		240	4880		7,7
	4	Ø5	8	9	78	13	100	800		1,3
	5	Ø8	13	108	9	100	9	100	1,2	
	6	Ø8	4	13	157		170	680	2,7	
	7	Ø6,3	13	129	16	220		800	2,2	
	8	Ø5	4	13	196	11	220	880		1,4
	9	Ø6,3	9	148	13	270		1400	3,8	
	10	Ø6,3	4	13	201	16	230	1380	3,4	
	11	Ø6,3	15	222	10	280		1680	4,1	
	12	Ø8	13	223	22	240		960	2,8	
	13	Ø5	13	227	10	230		1380		2,2
	14	Ø6,3	14	223	13	260		300	1,2	
	15	Ø8	13	188	9	210		420	1,7	
	16	Ø6,3	16	231	13	210		920	1,3	
	17	Ø6,3	14	233	13	280		560	1,4	
	18	Ø5	14	231	13	210		920		1,5
	19	Ø6,3	9	288	13	310		620	1,5	
	20	Ø6,3	9	318	13	340		1360	3,3	
21	Ø6,3	4	13	192	15	220	880	2,2		
22	Ø8	9	386	19	614		1208	4,8		
23	Ø8	9	137		150		300	1,2		
24	Ø8	9	231		240		480	1,9		
25	Ø8	9	226		240		480	1,9		
26	Ø6,3	9	586	14	609		1827	4,5		
27	Ø6,3	9	368	13	390		780	1,9		
28	Ø6,3	9	358	13	380		760	1,9		
29	Ø6,3	9	298	13	300		640			